

Prestations en Thermographie Infrarouge : Diagnostic d'installations électriques, mécaniques et thermiques, recherche de fuites d'eau, déclaration Q19, infiltrométrie système BLOWER-DOOR.

Ouest thermographie

Tel/fax : 02 40 05 38 41

Q19

Le contrôle des installations électriques par Thermographie permet d'identifier une anomalie électrique avant le déclenchement d'un incendie.

Le document D19 de l'APSAD établit le cahier des charges à respecter pour réaliser ces contrôles par Thermographie Infrarouge.

Un contrôle réalisé en conformité avec ce cahier des charge permet d'obtenir la déclaration Q19, que vous devez envoyer à votre assureur.

Les interventions de contrôle et d'inspection des installations électriques réalisées par OUEST THERMOGRAPHIE sont effectuées à l'aide d'équipements agréés.

Le contrôle est fait sur toute l'installation électrique en fonctionnement et ne demande aucune autre intervention que l'ouverture ou le déplaçonnement des cellules.

Suite à l'intervention, nous vous envoyons un rapport complet ainsi que la déclaration Q19 destinée à votre assureur.

Infiltrométrie, système Blower-Door.



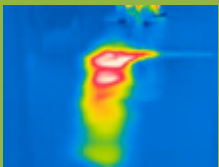
La technique de mesure consiste à mettre les locaux en dépression ou en surpression à l'aide d'une porte à ventilateur "BlowerDoor" et de détecter les endroits où l'air aspiré par la dépression s'infiltré au travers de l'enveloppe.

Nos services

- Mesures de températures.
- Maintenance préventive.
- Contrôle des installations électriques et délivrance du Q19.
- Infiltrométrie : Blower Door, mesure de perméabilité à l'air de l'enveloppe des bâtiments.
- Nettoyage des armoires.
- Détection de fuites d'eau, humidité.
- Détection de défauts électriques et mécaniques.
- Contrôle des calorifuges et chambres froides.
- Diagnostic thermographique des bâtiments.
- PRT : diagnostic de vulnérabilité aux effets toxiques.

La thermographie infrarouge est une technique de mesure des températures de surfaces. Elle met en œuvre une caméra thermique. Cette caméra ne visualise que le rayonnement thermique émis par les surfaces d'une scène à mesurer.

Recherche de fuites d'eau



Intervention rapide sans interruption de l'activité.

Certifié APSAD (sociétés d'assurances) et membre de l'AFTH (Association Française de Thermographie), Ouest Thermographie permet d'identifier rapidement et sans arrêt de la production les échauffements anormaux des matériels, surintensité, déséquilibre de phases, courts-circuits, connexions desserrées, défauts de contacts... et d'éviter ainsi les arrêts de production, pertes d'exploitation, incendies.

Demande de rendez-vous

OUEST - THERMOGRAPHIE : 21 rue des Pâtures 44240 La Chapelle sur Erdre
Téléphone & télécopie au 02 40 05 38 41 - Contact au 06 76 84 11 27
email : contact@ouest-thermographie.fr

Nom :

Entreprise, administration :

Adresse

Code postal et commune :

Téléphone : Télécopie :

Question / informations complémentaires